

## MEMÓRIA DESCRITIVA

## EMPILHADOR TELESCÓPICO JCB TELETRUK TLT 35D



Fotografia meramente ilustrativa

## MOTOR

## Características Principais:

Fabricante		JCB by KOHLER
Modelo		KDI2504TCR
N.º de cilindros		4
N.º de válvulas		16
Cilindrada	cm <sup>3</sup>	2482
Aspiração		Turbo
Potência máxima@2600 rpm	kW/hp	46/61,7
Cumpre as normas sobre a emissão de poluentes		EU Stage IIIB/ EPA Tier 4F
Capacidade do reservatório de combustível	ltr	55
Sistema elétrico	V	12

**SISTEMA DE TRANSMISSÃO/DIREÇÃO****Transmissão Hidrostática**

Sistema composto por bomba hidráulica de caudal variável e dois motores hidráulicos independentes

Resposta da transmissão igual à das transmissões convencionais

Velocidade máxima de 20 Km/h

Tração às rodas da frente

Eixo frontal rígido

Eixo traseiro com oscilação

**Pneus semi-sólidos (PPS)**

Dimensão (eixo frontal) - 27x10x12

Dimensão (eixo traseiro) - 23x9x10

**Direção Hidrostática** às duas rodas de traseiras

Raio de viragem de 2.885 mm.

**SISTEMA DE TRAVAGEM****Travão de serviço:**

Através de válvula de corte hidráulico ao sistema hidrostático, acionada por pedal.

**Travão de estacionamento:**

Através do bloqueio dos motores hidráulicos da deslocação, acionado por interruptor elétrico montado na cabina.

**SISTEMA HIDRÁULICO****Características principais:**

Caudal máximo	l/min	28
Caudal máximo – Serviço extra (opção)	l/min	70
Pressão máxima	bar	170

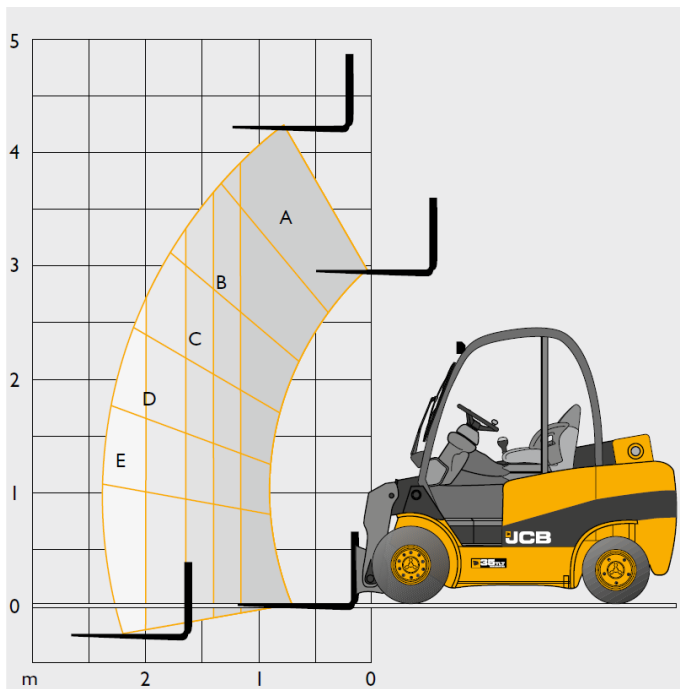
**Elevação paralela da carga**

Válvulas de retenção contra anti-rebentamento dos tubos hidráulicos nos circuitos de elevação e rotação do porta-garfos

## DESEMPENHO

Altura máxima – Lança estendida	mm	4.975
Altura máxima de trabalho	mm	4.400
Altura de descarga do balde a 30°	mm	2.680
Alcance máximo da lança ao nível do solo	mm	2.280
Alcance máximo da lança na horizontal	mm	2.430
Centro de Carga	mm	500
Ângulo de rotação do porta-garfos	°	111
Dimensões dos garfos	mm	1.067x100x45

### Deslocamento lateral do porta-garfos (Side-Shift)



Banda	Capacidade
A	3500 kg
B	3000 kg
C	2500 kg
D	2100 kg
E	1700 kg
@ 2 metros	2100 kg

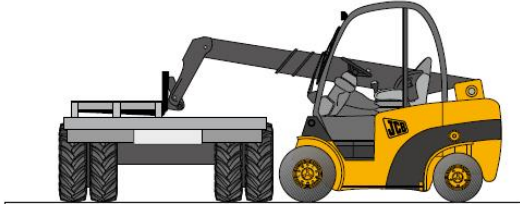
Indicador de estabilidade longitudinal ao nível dos olhos: Sistema automático de aviso audiovisual da estabilidade longitudinal da máquina, ativado por um sensor de carga montado no eixo traseiro, com 3 escalas, verde (estável), amarelo (reservado, com sinal sonoro de aviso) e encarnado (perigo, sinais sonoros insistentes). Este sistema monitoriza continuamente a estabilidade permitindo ao operador um controlo permanente durante toda a operação.

Este indicador, juntamente com o **ADAPTIVE LOAD CONTROL** (controlo da carga adaptativo) do sistema hidráulico, atrás mencionado, garante a segurança total na operação da máquina.

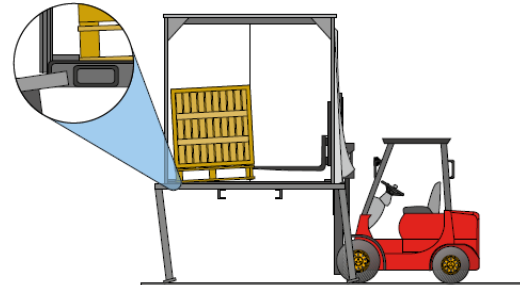


## Carga e descarga

JCB Teletruk



Empilhador Convencional



## Visibilidade

JCB Teletruk



Empilhador Convencional



## CANÓPIA

Canócia ROPS e FOPS, segura e confortável, equipada com vidro frontal e limpa-vidros, vidro lateral e vidro superior no tejadilho, de acesso lateral, banco em vinil com suspensão.

Coluna da direção ajustável, ampla visibilidade em todas as direções, em particular para a frente.

Indicador de carga com sinais audiovisuais, durante a elevação da carga.

Grelha de proteção do vidro frontal.

Interruptor dos modos de trabalho do balde.

Cinto de segurança e assento ergonómico e ajustável ao peso do operador.

Dois faróis de trabalho na frente e um na traseira da máquina.



Painel com controlo de aviso audiovisual nos seguintes órgãos: filtro do ar obstruído, temperatura da transmissão elevada, pressão do óleo do motor baixa e temperatura elevada, bateria, filtro do óleo hidráulico obstruído, travão de estacionamento acionado e nível do combustível.

Centro de visualização de informação (I.D.C.) junto às luzes de emergência, contador de horas.

Canópia basculante para facilitar as operações de manutenção e assistência



Opções:

**Cabina parcial ROPS e FOPS**

**Cabina completa ROPS e FOPS**



(Fotografias meramente ilustrativas)

## PESOS E DIMENSÕES ESTÁTICAS

Comprimento total ao porta-garfos	mm	3000
Altura ao tejadilho	mm	2205
Largura máxima da máquina	mm	1280
Altura ao solo	mm	155
Distância entre eixos	mm	1950
Raio de viragem	mm	2885
Gradeabilidade (carregado / descarregado)	%	25 / 21
Peso da máquina	Kg	5100

**SISTEMA LEVELINK**

É o sistema de monitorização remota da máquina que permite obter através do computador as seguintes informações da máquina:

Localização atual e histórico de localizações

---

Controlo de horas de trabalho: Diário, total e horas até à próxima revisão

---

Relatórios de desempenho e receber mensagens de alerta através de e-mail

---

Gratuito durante 5 anos.

**PONTOS A REALÇAR**

A lança extensível permite descarregar/carregar a caixa de carga de um veículo de apenas um dos lados

---

Excelente visibilidade em todas as direções

---

Transmissão Hidrostática Inteligente JCB

---

Permite descarregar até 450mm abaixo do nível do solo

---

Indicador audiovisual do momento de carga

---

Grelha de proteção frontal do operador

---

Bloqueia a ignição com a máquina engatada

---

Porta-garfos com cilindros hidráulicos no interior, permitindo uma rotação de 111°

---

Válvulas de retenção contra anti-rebentamento dos tubos hidráulicos nos circuitos de elevação e rotação do porta-garfos

---

Auto-nivelamento dos garfos

## APLICAÇÕES



Fotografias meramente ilustrativas