

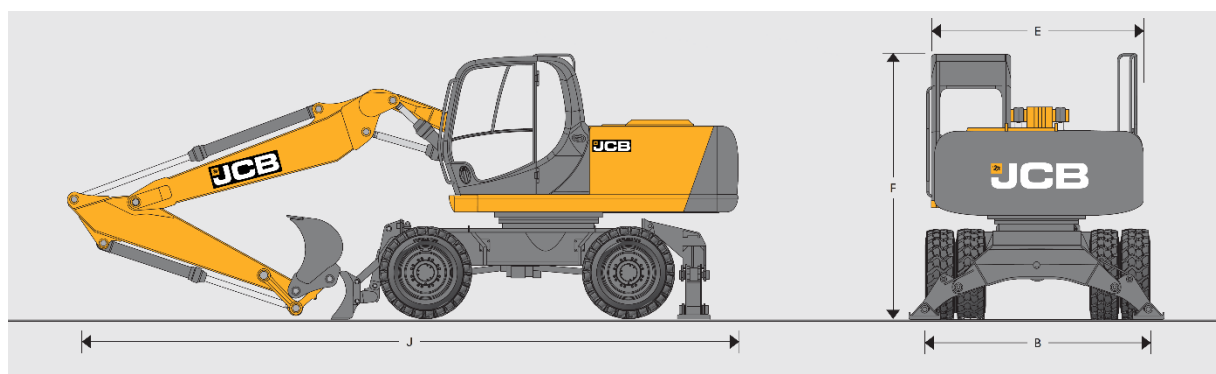
MEMÓRIA DESCRITIVA

ESCAVADORA HIDRÁULICA DE RODAS JCB JS 175W T4F



Fotografia meramente ilustrativa

DIMENSÕES ESTÁTICAS E PESO



B	Largura aos pneus	mm	2490
E	Largura da estrutura superior	mm	2480
F	Altura de transporte	mm	3195
J	Comprimento de transporte	mm	8275
	Peso em operação	Kg	17022

MOTOR

Características Principais:

Marca e modelo	JCB ECOMAX Stage IV/Tier 4F	
N.º de cilindros	4	
N.º de válvulas	16	
Cilindrada	cm ³	4800
Aspiração	Turbo c/ intercooler e aftercooler	
Potência máxima@2050 rpm	kw/hp	129 / 172
Binário máximo@1500 rpm	Nm	690



Tratamento dos gases de escape:

Filtro de partículas	Não
Nas máquinas com motores equipados de filtros de partículas, estes têm de ser substituídos entre as 4000 e 8000h de serviço	
AdBlue® e SCR	Sim
O Catalisador (SCR) do seu motor JCB dura a vida útil da máquina. Não necessita de ser substituído	
Regeneração passiva. Não é necessário a imobilização da máquina	

Outras características:

Retorno ao ralenti automático
Pré-filtro de ar com limpeza automática. Filtro de ar com dois elementos
Circuito de lubrificação com válvula de retenção, evitando que o óleo escoe totalmente para o cárter garantindo menor desgaste nos arranques a frio

SISTEMA HIDRÁULICO

Características principais

Bombas		Kawasaki
Bloco de válvulas		Kayaba
Caudal máximo	L/min.	2x156=312
Pressão máxima (com Power Boost)	bar	343



Outras características:

8 modos de trabalho que permite seleccionar o regime adequado para o trabalho a efetuar

Sistema hidráulico regenerativo para ciclos de trabalho mais rápidos e menor consumo de combustível

Power Boost oferece força de rompimento adicional

Cilindros da lança, braço e balde com válvulas fim-de-curso que permite amortecer as forças de impacto durante os trabalhos de escavação

Válvulas anti-rebentamento de tubos, nos cilindros da lança e do braço

Filtro de óleo

Filtragem eficiente para garantir uma longa duração do óleo do hidráulico (5000 horas)



TRANSMISSÃO E DIRECÇÃO

Transmissão hidrostática com motor hidráulico de caudal variável e caixa “Powershift” ZF de 3 velocidades (alta, média e baixa):

Alta	Km/h	30.0
Baixa	Km/h	14.0
Lenta	Km/h	3.8

Eixos JCB de tração permanente às 4 rodas, com redução aos cubos, eixo frontal oscilante com bloqueio:

Ângulo de oscilação	°	±8.5
Capacidade de carga ao eixo	Ton.	32
Altura do solo ao eixo	mm	350
Força de tração	kN (Kgf)	99.7 (10167)

Rodado duplo, com anel espaçador, equipado com pneus: 10,00x20 de 16 telas

Travões de serviço hidráulicos de circuito duplo, multidiscos imersos em óleo no interior dos eixos.

Travão de estacionamento incorporado na transmissão

Direção hidráulica no eixo frontal com válvula de prioridade:

Raio de viragem aos pneus	m	6.5
Raio de viragem à ponta da lâmina	m	6.6

SISTEMA DE MONITORIZAÇÃO REMOTA JCB LIVELINK (GPS)



É o sistema de monitorização remota da máquina que permite obter através do computador as seguintes informações da máquina:

Localização atual e histórico de localizações

Controlo de horas de trabalho: Diário, total e horas até à próxima revisão

Relatórios de desempenho e receber mensagens de alerta através de e-mail

Gratuito durante 5 anos

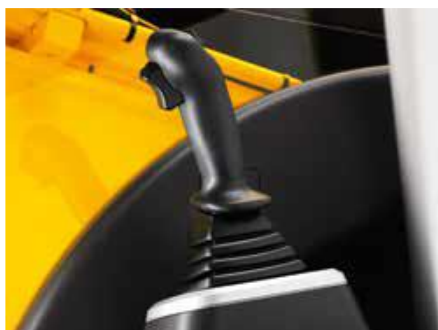
CABINA

A JCB JS 175W possui uma grande área envidraçada permitindo uma excelente visibilidade ao redor da máquina. Oferece um ambiente de trabalho silencioso, dentro e fora da cabina, com baixos níveis ruído de 73 dB(A) e 100 dB(A).

Ar condicionado automático.

Banco de luxo com suspensão pneumática.

Inversor de direção na alavanca de comando do lado direito.



A cabina é fixa ao chassi por meio de seis apoios de borracha para minimizar o ruído e a vibração.

Atrás do assento do operador existe uma prateleira para bagagem com tomada de 12V, ideal para arcas térmicas.

Novo monitor multifunções a cores de 7 polegadas, fácil de ler em todas as condições de luminosidade.

Acesso rápido e imediato à informação de operação da máquina.

A informação mostrada pode ser organizada de acordo com o gosto e necessidade do operador.

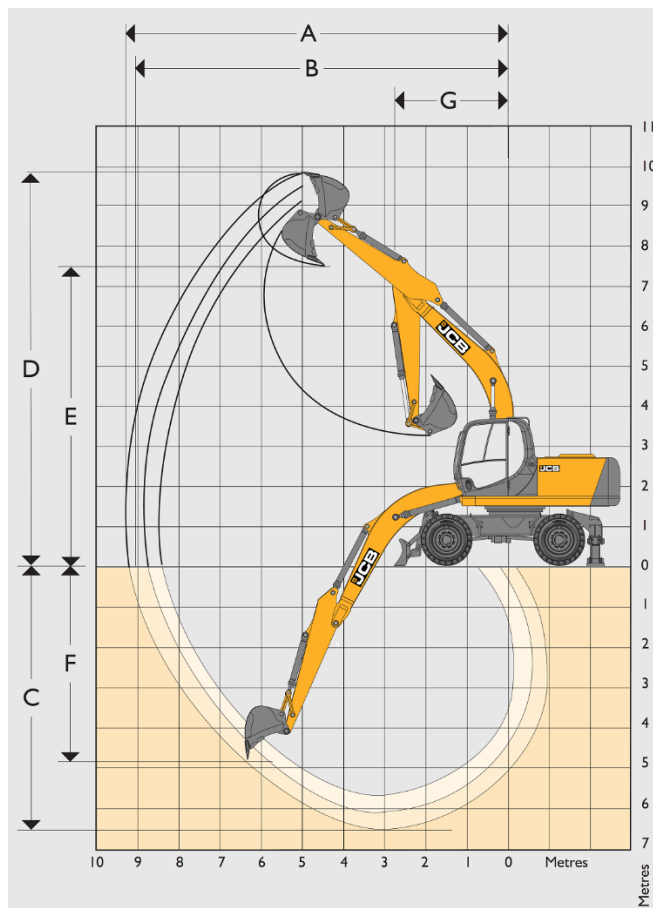



A excelente visibilidade para trás é complementada através de câmara traseira. Deixa de existir o enorme ângulo morto traseiro.

Maior segurança e menor risco de embates com o contrapeso.



CARACTERÍSTICAS DA ESCAVADORA



	Lança monoboomb		mm	5150
	Braço		mm	2700
	Balde standard		mm	1200
A	Alcance Máximo de escavação		mm	8974
B	Alcance Máximo de escavação no solo		mm	8776
C	Profundidade máxima de escavação		mm	6120
D	Altura máxima de escavação		mm	9237
E	Altura máxima de descarga		mm	6805
F	Profundidade máxima de escavação – corte vertical		mm	4178
G	Raio mínimo de rotação da lança		mm	2961
	Rotação do balde		Graus	183
	Força máxima de rompimento do braço		kN (kgf)	82.8 (8440)
	Força máxima de rompimento do braço c/ Power Boost		kN (kgf)	89.8 (9160)
	Força máxima de rompimento do balde		kN (kgf)	102.0 (10400)
	Força máxima de rompimento do balde c/ Power Boost		kN (kgf)	105.3 (10740)



Imagens meramente ilustrativas