

MEMÓRIA DESCRITIVA**MULTICARREGADORA TELESCÓPICA 535VI25 HiViz Tier 4F**

Fotografia meramente ilustrativa

MOTOR**Características Principais:**

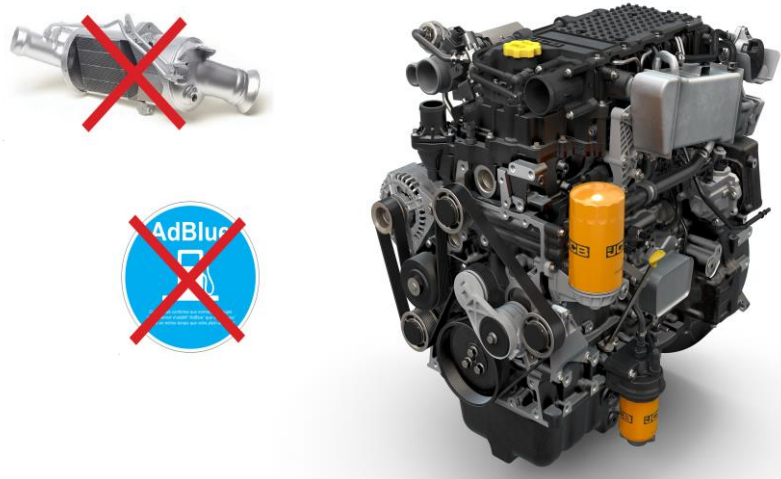
Fabricante		JCB
Modelo		ECOMAX 430-55
N.º de cilindros		4
N.º de válvulas		16
Cilindrada	cm ³	2978
Aspiração		Turbo c/ intercooler e aftercooler
Potência máxima@2200 rpm	kw/hp	55 / 74
Binário máximo@1200 – 1250 rpm	nm	400
Cumpra as normas sobre a emissão de poluentes		EU Stage IV/ EPA Tier 4F
Capacidade do reservatório de combustível	ltr	146

MOTOR JCB CUMPRE AS NORMAS TIER 4F SEM NECESSIDADE DE FILTRO DE PARTÍCULAS

Não utiliza qualquer tipo de tratamento dos gases de escape: Filtro de partículas (DPF); Catalisador (SCR; DOC) - Menores custos de aquisição e de manutenção;

Não necessita de AdBlue – Menores custos de operação;

Não necessita de óleo da qualidade CJ4 (utiliza óleo de lubrificação 15W40 de qualidade CH4) – Menores custos de manutenção.

**Outras características:**

Filtro de ar seco de duplo elemento e pré-filtro interno com auto-limpeza

Distribuição do motor por meio de carretos, não requer manutenção.

2 filtros de gasóleo com decantador e sensor de aviso de existência de água no gasóleo

Ventilador da refrigeração com acionamento hidráulico independente

Melhoria de 8% na eficiência de consumo de combustível relativamente ao motor ECOMAX 444-55 que substitui. Menores custos de operação

Válvulas com “touches” hidráulicas, sem manutenção

Novo sistema de ventilação dos gases do cárter que dispensa filtro. Menores custos de manutenção

Velas de incandescência para arranque mais rápido.

SISTEMA ELÉCTRICO

12 Volts, com negativo à terra

Alternador de 95 Amperes

Uma bateria de 95 Amperes/hora, com corta corrente

SISTEMA DE TRANSMISSÃO/TRAVAGEM**Transmissão:**

Marca e tipo	JCB Powershift
N.º Velocidades	4
Velocidade máxima de deslocação	Km/h 29

Pneus:

Dimensões	15.5/80-24 (400/80-24)
-----------	------------------------

Eixos:

Marca e Tipo	JCB Max-Trac
--------------	--------------

Cubos redutores com engrenagens planetárias (redução epicíclica)

Diferenciais “MAX TRAC” de torque proporcional, possuem um conjunto de engrenagens planetárias e satélites especialmente concebidas e fabricadas para, em caso de falta de aderência numa das rodas, transferir automaticamente 25% do torque (binário) para a outra roda sem qualquer intervenção do operador. Este sistema reduz a patinação das rodas garantindo uma maior aderência e menor desgaste dos pneus.

Travão de serviço:

Acionamento Hidráulico – **Servo-assistido**

Multi-discos em banho de óleo, auto-ajustáveis montados em ambos os eixos

Travão de estacionamento:

Travão de disco independente e atuado mecanicamente à saída da caixa de velocidades

SISTEMA DE DIREÇÃO

Características principais:

Direção **Hidrostática** às quatro rodas com válvula **Orbitrol** e alimentada pelo sistema hidráulico

Raio de viragem às rodas de 3,75 metros

Seletor de modo de direção com três opções:



SISTEMA HIDRÁULICO

Características principais:

Bomba de carretos, com filtro de retorno e filtro de aspiração em rede no depósito, permite simultaneamente as operações de elevação/descida da lança e extensão/recolha da lança.

Válvulas de segurança montadas nos cilindros de basculamento do porta-garfos, telescópica e elevação da lança

Caudal máximo	l/min	110
Pressão máxima	bar	260
Ciclos de trabalho:		
Elevação da lança	seg	10.4
Descida da lança	seg	8.1
Extensão	seg	15.7
Recolha	seg	12.8
Descarga do balde	seg	1.8
Enchimento do balde	seg	2.3

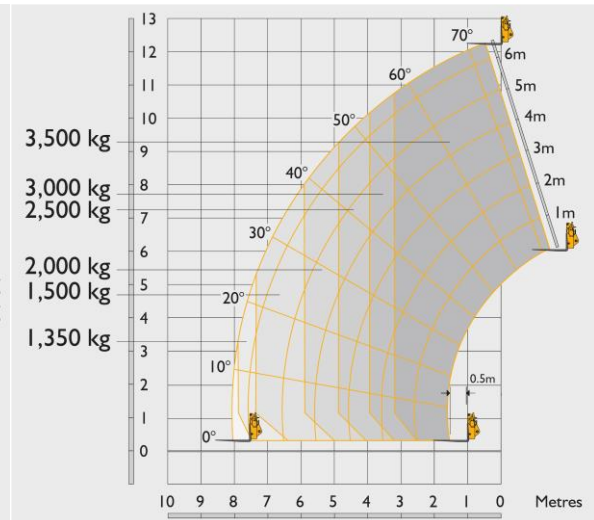
Circuito hidráulico regenerativo. Redução do tempo de ciclo, designadamente na descida e recolha da lança. Redução do consumo de combustível



DESEMPENHO DE ELEVAÇÃO



Estabilizadores recolhidos e máquina nivelada



Estabilizadores estendidos e máquina nivelada

Estabilizadores	m	Recolhidos	Estendidos
Capacidade máxima de elevação	Kg	3500	3500
Capacidade de elevação à máxima altura	Kg	1500	3500
Capacidade de elevação ao máximo alcance	Kg	200	1350
Altura máxima de elevação	m	11.6	12.27
Alcance à altura máxima de elevação	m	2.01	0.54
Alcance máximo frontal	m	8.06	8.06
Alcance com 1 Tonelada de carga	m	5.31	8.06
Altura de colocação	m	11.00	11.75

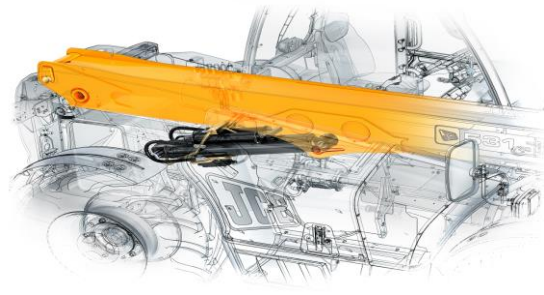
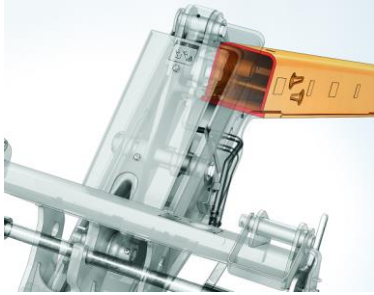
O sistema hidráulico da máquina possui **ADAPTIVE LOAD CONTROL** (controlo da carga adaptativo) que cumpre e ultrapassa as exigências da norma **EN 150000** relativa à estabilidade longitudinal da máquina. O controlo possui um limitador proporcional que atua reduzindo progressivamente o caudal disponível para os movimentos da lança, evitando paragens bruscas, para maior conforto do operador, e permitindo a operação da máquina em toda a sua amplitude de trabalho. O controlo através de limitador proporcional permite que as velocidades hidráulicas de operação sejam sempre maximizadas sem comprometer a estabilidade da máquina. O sistema desliga-se automaticamente em deslocação e quando a lança está totalmente recolhida, para máximo desempenho do sistema hidráulico.

SWAY (OPÇÃO)

Nivelamento hidráulico do chassis, para estabilizar a carga compensando as irregularidades/inclinações do terreno (comandado pelo operador). Com os estabilizadores recolhidos o ângulo de Sway varia entre $\pm 9^\circ$.

LANÇA TELESCÓPICA E PORTA GARFOS

Lança telescópica com perfil em U, fabricada numa chapa única em aço de grande resistência soldada em apenas duas arestas



Lança equipada com calços afináveis, de manutenção reduzida

Função hidráulica auxiliar montada na extremidade da lança

Lubrificação da lança com recurso a lubrificante seco (a massa de lubrificação ao misturar-se com terras e areias atua como substância abrasiva, provocando desgastes prematuros dos calços)

CABINA

Cabina silenciosa, segura confortável, de acordo com as normas ROPS e FOPS

Vidro laminado e barras de proteção no tejadilho

Assento de luxo com suspensão, ajustável e com cinto de segurança

Sistema de aquecimento e desembaciamento

Escova e esguicho limpa-vidros, no pára-brisas, no vidro traseiro e no tejadilho

Coluna da direção ajustável



Fotografia meramente ilustrativa

Sistema audiovisual de aviso para: pressão do óleo do motor, temperatura e pressão do óleo da transmissão, temperatura da água no radiador, obstrução do filtro do ar, carga da bateria, água no combustível, conta horas, velocímetro e indicador do nível combustível

Sistema automático de aviso audiovisual da estabilidade longitudinal da máquina, ao nível dos olhos, ativado por um sensor de carga montado no eixo traseiro, com 3 escalas, verde (estável), amarelo (reservado, com sinal sonoro de aviso) e encarnado (perigo, sinais sonoros insistentes). Este sistema monitoriza continuamente a estabilidade permitindo ao operador um controlo permanente durante toda a operação. Este indicador, juntamente com o **ADAPTIVE LOAD CONTROL** (controlo da carga adaptativo) do sistema hidráulico, atrás mencionado, garante a segurança total na operação da máquina.



SISTEMA DE MONITORIZAÇÃO REMOTA JCB LIVELINK (GPS)



É o sistema de monitorização remota da máquina que permite obter através do computador as seguintes informações da máquina:

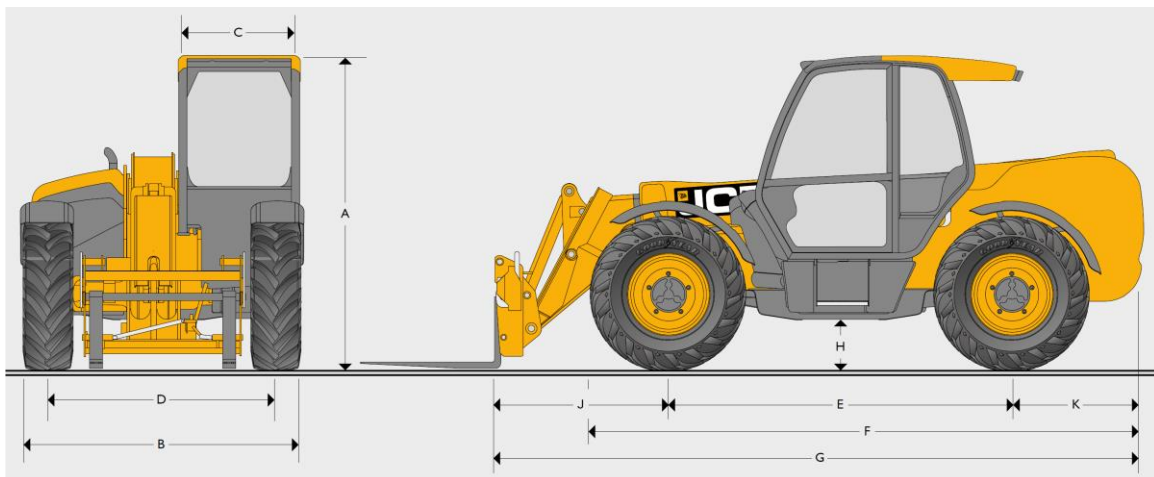
Localização atual e histórico de localizações

Controlo de horas de trabalho: Diário, total e horas até à próxima revisão

Relatórios de desempenho e receber mensagens de alerta através de e-mail

Gratuito durante 5 anos.

PESO E DIMENSÕES ESTÁTICAS



A	Altura total à cabina	m	2.59
B	Largura total aos pneus	m	2.35
C	Largura interior da cabina	m	0.94
D	Via dianteira	m	1.90
E	Distância ente eixos	m	2.75
F	Comprimento total aos pneus da frente	m	4.74
G	Comprimento total ao porta garfos	m	5.80
H	Altura ao solo	m	0.40
J	Distância do eixo da frente ao porta garfos	m	1.68
K	Distância do eixo traseiro à traseira	m	1.37
	Largura total com os estabilizadores estendidos	m	2.57
	Raio de viragem exterior aos pneus	m	3.75
	Enrolamento do engate rápido	°	37.0
	Basculamento do engate rápido	°	12.5
	Peso total sem carga	Kg	10066
	Comprimentos dos garfos	m	1.20
	Capacidade do balde (opção)	m ³	1.00

PONTOS A REALÇAR

Todos os órgãos da máquina são fabricados pela **JCB** (motor, transmissão, eixos, lanças, cilindros de elevação etc.)

O motor **JCB** as normas Stage IV/Tier 4F sem necessidade de qualquer sistema adicional para tratamento dos gases de escape: Filtro de partículas (DPF) ou Catalisador (SCR/DOC)

Melhoria de 8% na eficiência de consumo de combustível relativamente ao motor ECOMAX 444 55 que substitui. Menores custos de operação

Válvulas com “touches” hidráulicas, sem manutenção

Novo sistema de ventilação dos gases do cárter que dispensa filtro. Menores custos de manutenção

Velas de incandescência para arranque mais rápido

Nariz e a lança de peça única, sem quaisquer soldaduras

Não necessita de contrapeso para equilibrar a máquina

Os guarda-lamas movimentam-se com as rodas para proteção acrescida, permitindo que o operador visualize rapidamente a direção das rodas



Fotografia meramente ilustrativa